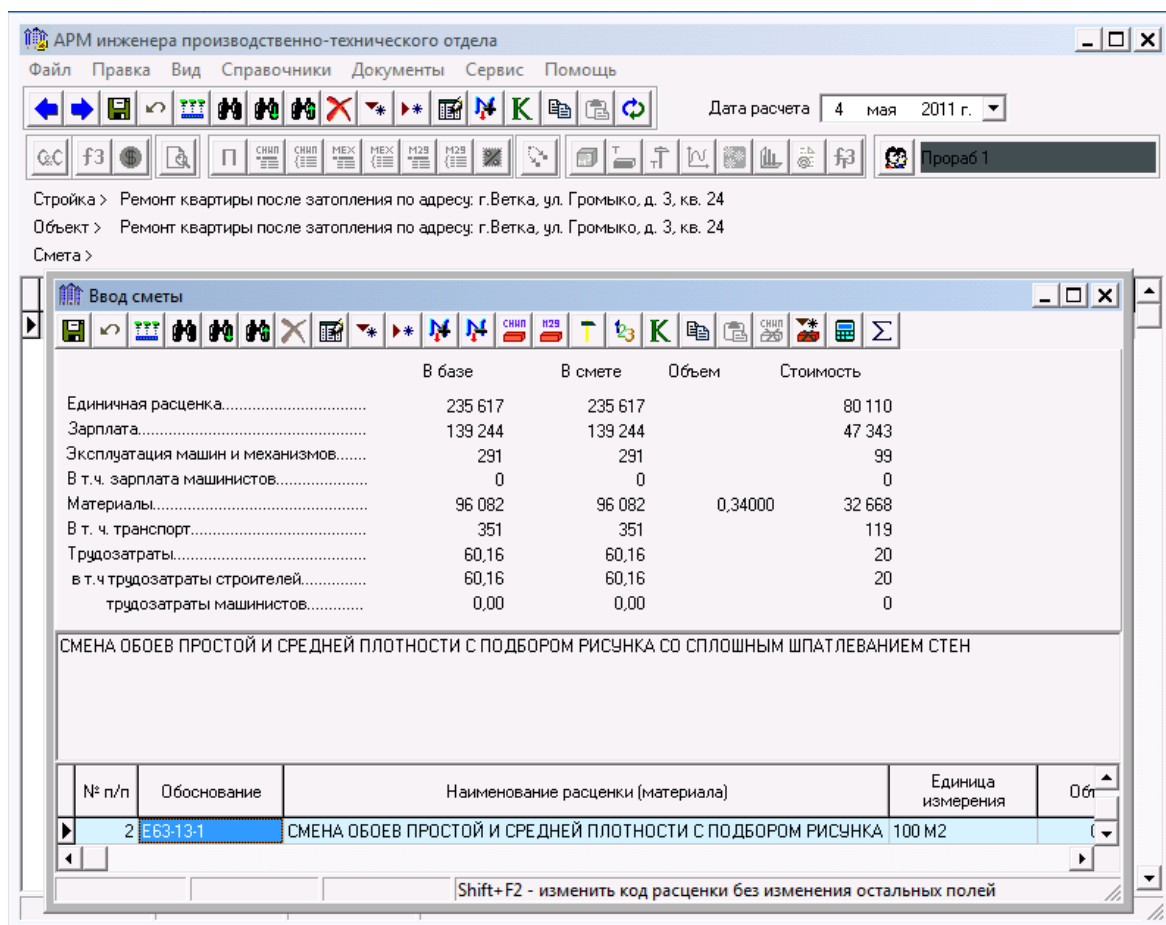


Компания «Альфа-Гомель» предлагает собственную разработку в сфере автоматизации хозяйственной деятельности для предприятий и организаций различных форм собственности – программный продукт

**«АВТОМАТИЗИРОВАННОЕ РАБОЧЕЕ МЕСТО РАБОТНИКА  
ПТО СТРОИТЕЛЬНОЙ ОРГАНИЗАЦИИ»**



Комплекс программных средств **"АРМ ПТО строительной организации"** предназначен для автоматизации работы производственно-технических отделов строительных управлений и отделов капитального строительства различных организаций.

**Выполняемые задачи:**

- Ввод сметы в компьютер 2-мя способами:
  - **Ручной ввод локальных смет.**
  - **Конвертация информационного источника данных (ИБД проектного института).**
- Сводный сметный расчет
- Объектные и локальные сметы
- Формирование накопительной ведомости (ввод выполнения в накопительную ведомость)
- Составление акта выполненных работ (форма 2в)

- Расчет потребности ресурсов по нормам СНИП
- Расчет ресурсов по нормам СНИП в текущих ценах (расчет стоимости материалов и механизмов по СНИП)
- Расчет потребности в машинах и механизмах по нормам СНИП.
- Расчет механизмов по нормам СНИП в текущих ценах (расчет стоимости механизмов по СНИП).
- Расчет стоимости строительно-монтажных работ и налогов в текущих ценах (расчет стоимости СМР и налогов).
- Составление справки по форме 3.
- Составление реестра актов выполненных работ.
- Расчет расхода материалов на выполненные объемы работ (акт по форме М29) по производственным нормам списания для баз 1991 года.
- Расчет договорной (контрактной) цены.
- Ведомости объемов и стоимости работ в базисных и текущих ценах.
- Расчет стоимости укрупненных групп материалов в текущих ценах.
- Расчет стоимости механизмов в текущих ценах.
- График производства работ.
- Расчет зимних удорожаний в базисных ценах.
- График платежей.
- Акт сдачи-приемки выполненных работ.

#### Нормативная база:

- Расценки 1991г. Нормы списания материалов по производственным нормам. Нормы списания материалов и механизмов по нормам СНИП.
- Ремонтные работы 1991г. и 2000г. Нормы списания материалов по производственным нормам. Нормы списания материалов и механизмов по нормам СНИП.
- Ресурсно-сметные расценки 2001г. Нормы списания материалов и механизмов по нормам СНИП.
- Ресурсно-сметные расценки 2006г. Нормы списания материалов и механизмов по нормам СНИП.

Минимальные системные требования: Windows 95/98, 16Мб памяти, 7-12Мб на жестком диске, принтер формата А-4 и более. Программа поддерживает многопользовательский режим.

**Попробуйте все, оставьте то, что работает!**

**Наш адрес: 246007 РБ, г. Гомель, ул. Федюнинского 17**

**Телефоны: +375 (232) 68-27-39; +375 (232) 68-26-44; моб. +375 (29) 168-27-39 (Vel)**

**[www.alfagomel.by](http://www.alfagomel.by) e-mail: [info@alfagomel.by](mailto:info@alfagomel.by)**