

Компания «Альфа-Гомель» предлагает собственную разработку в сфере автоматизации хозяйственной деятельности для предприятий и организаций различных форм собственности – программный продукт

«УЧЕТ ГСМ (ОТДЕЛ ГЛАВНОГО МЕХАНИКА)»

Программа **«Учет ГСМ (Отдел главного механика)»** предназначена для учета ГСМ, стоимости запасных частей, рабочего времени персонала с отнесением на затраты соответствующим объектам, наименованиям машин и механизмов, подотчетным лицам.

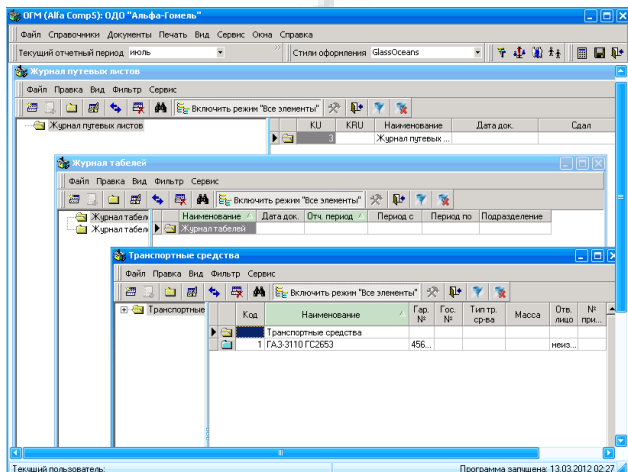
Данная программа состоит из 3-х составляющих:

- **Учет ГСМ** – это обработка путевых листов на основании утвержденных норм расхода ГСМ в рамках поры года, условий эксплуатации за городом (областным центром), температуры воздуха, буксировки другого транспортного средства, использование дополнительного оборудования потребляющего ГСМ (возможно другой марки топлива) и т.п. Данная компонента основана на **Положении о порядке учета поступления, хранения и расходования горюче-смазочных материалов.**

- **Учет расхода запасных частей по автомобилям** - эта компонента позволяет вести учет выдачи запасных частей по автотранспортным средствам и механизмам. На основании требований на выдачу запчастей формируются ведомости расхода запасных частей. Совместно с компонентой "Учет материалов и взаиморасчеты с контрагентами", позволяет отражать списание запчастей по складам предприятия.

- **Табеля ОГМ** – это учет рабочего времени сотрудников предприятия по подразделениям, местам выполнения работ (объектам), времени выполнения работ (будни, выходные и праздничные дни, сверхурочные), транспортным средствам и механизмам. В результате заполнения таблиц формируются отчеты с соответствующей детализацией.

Программа включает достаточно емкий набор отчетов, позволяющих получить информацию за произвольный период, в различных разрезах и с необходимой степенью детализации, основные из которых:



- **Табеля ОГМ.**
- **Ведомость на выдачу запчастей на автомобили.**
- **Карточки учета расхода топлива автомобилями.**
- **Карточки учета расхода топлива водителями.**
- **Отчет о движении горюче-смазочных материалов.**
- **Накопительная ведомость фактического расхода топлива.**
- **Акт снятия остатков топлива в баках.**
- **Дефектно-заборная ведомость.**

Минимальные системные требования: Windows 95/98, 64Mb памяти, 7-12Mb на жестком диске, принтер формата А-4 и более. Программа поддерживает многопользовательский режим.

Попробуйте все, оставьте то, что работает!

Наш адрес: 246007 РБ, г. Гомель, ул. Федюнинского 17

Телефоны: +375 (232) 68-27-39; +375 (232) 68-26-44; моб. +375 (29) 168-27-39 (Vel)

www.alfagomel.by e-mail: info@alfagomel.by